

Sichern Sie sich jetzt noch Ihr
Förderdarlehen über 100.000 € ab
1,13% Effektivzins

☰
**GOLD
HOFER**
WOHNBAU



AMMERSEE-EXPOSÉ

Vier Neubau-Häuser zum Kauf, in Dießen am Ammersee

Baubeginn, Frühjahr 2026

Haus 1

Erdgeschoss:

- Technikraum
- WC mit Fenster
- Flur
- Abstellraum
- Kochen, Essen und Wohnen
- Terrasse
- Kamin für Holzofen

Obergeschoss:

- Flur
- Bad inklusiv bodengleicher Dusche
- Kind 1
- Kind 2
- Eltern

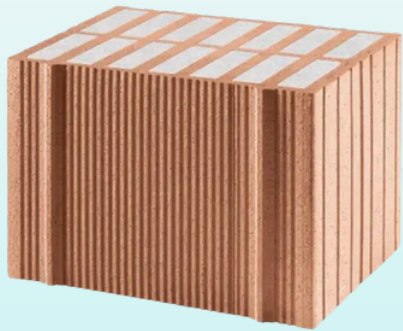
Zwei ebenerdige Stellplätze im Carport mit Vorbereitung für E-Ladestation.

Blick von Dießen auf
Kloster Andechs



Naturpark in Dießen





Natürliches Raumklima - kühl im Sommer, warm im Winter



Dämmstoff: Perlite



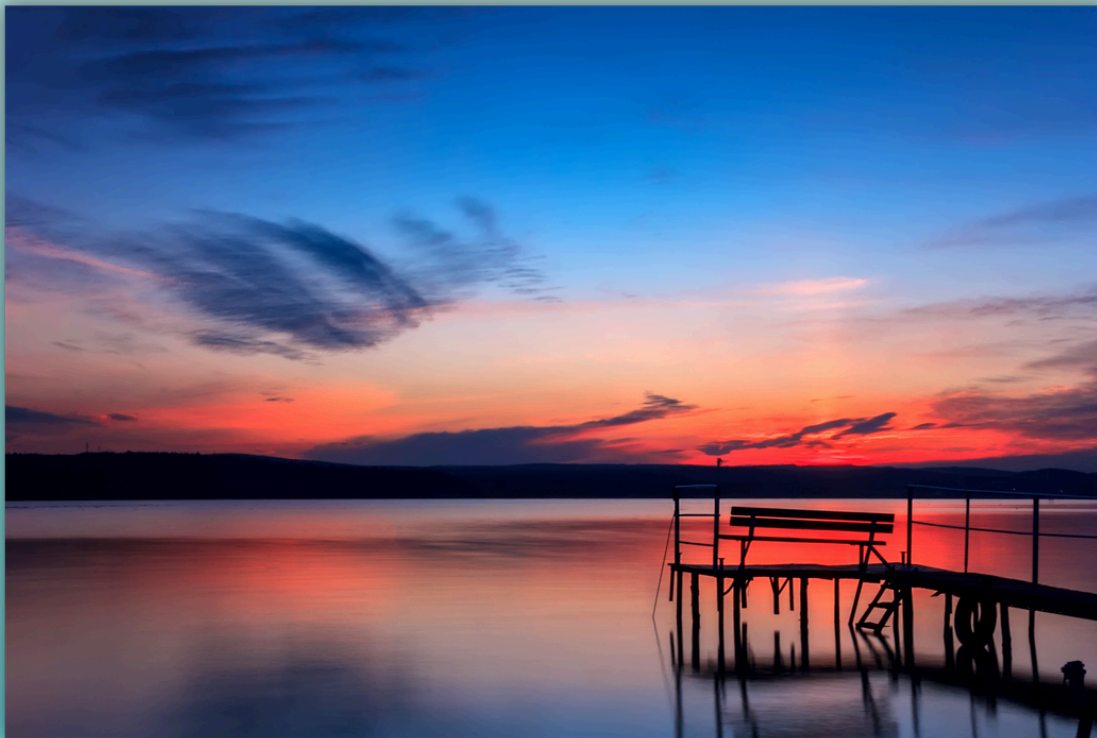
Nachhaltig und langlebig

Goldhofer Ziegelmassivhaus

Wer heute baut, schafft Raum für morgen. Deshalb setzen wir auf ein Haus, das trägt: massiv, wertbeständig und aus **echtem Ziegelstein errichtet**.

Unsere Häuser stehen für **Stabilität, ein gesundes Wohnklima und dauerhafte Qualität**. Wohnflächen mit 112,7 m², kombiniert mit 42,5 cm mächtigen Ziegelwänden, sorgen im Sommer für angenehme Kühle und im Winter für wohlige Wärme.

Ziegel regulieren die Feuchtigkeit, dämmen zuverlässig und schaffen spürbare Ruhe. Ein Baustoff, der Menschen seit Jahrhunderten begleitet und bis heute hält, was er verspricht.



Heimat ist dort, wo das
Herz sich entfalten
kann



Unser Anspruch

Wir haben uns einem klaren Ziel verschrieben: Lebensräume zu schaffen, die Modernität, Eleganz und Nachhaltigkeit in Einklang bringen. In Dießen am Ammersee entstehen vier Häuser, die durch zeitlose Architektur und hochwertige Ausstattung ein besonderes Statement setzen.

Das Projekt soll Ihnen ein einzigartiges Wohngefühl geben:

Lichtdurchflutete Räume, klare Linien und natürliche Materialien sorgen für ein Zuhause voller Gelassenheit und Wohnkomfort. Jede Einheit verbindet energieeffiziente Bauweise mit moderner Haustechnik und stilvollen Details.

Was unsere Häuser besonders macht: Als Familienunternehmen mit 30 Jahren Erfahrung, bauen wir für Sie aus Leidenschaft. Unsere Häuser entstehen mit durchdachter Planung und solider Bauweise.

Warum Goldhofer Wohnbau?

- Langjährige Markterfahrung
 - Umfassendes Full-Service-Angebot aus einer Hand
 - Eingesessenes, inhabergeführtes Familienunternehmen
 - Enge Zusammenarbeit mit ausgewählten, regionalen Qualitätsfirmen
-
- Energieeffizientes Gebäude
 - Moderne, nachhaltige Energieversorgung
 - Wärmeerzeugung durch Ihre eigene Wärmepumpe
 - Ressourcenschonende Bauprozesse

Durch die energieeffiziente Bauweise genießen Sie ein angenehmes Raumklima und profitieren von dauerhaft stabilen Energiekosten. Die Gebäudehülle sorgt dafür, dass die Wärme im Haus bleibt und so die Umwelt geschont wird.





Dießen am Ammersee - ein Ort, der das besondere Lebensgefühl des Fünfseenlands verkörpert. Hier trifft die Weite des Sees auf historische Gassen, kleine Cafés und eine lebendige Kulturszene.

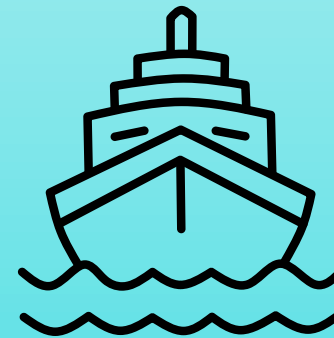
Die Nähe zum Wasser prägt den Rhythmus des Alltags: Morgens ein Spaziergang am Ufer, abends der Sonnenuntergang über dem See - ein Lebensstil der entschleunigt und inspiriert.

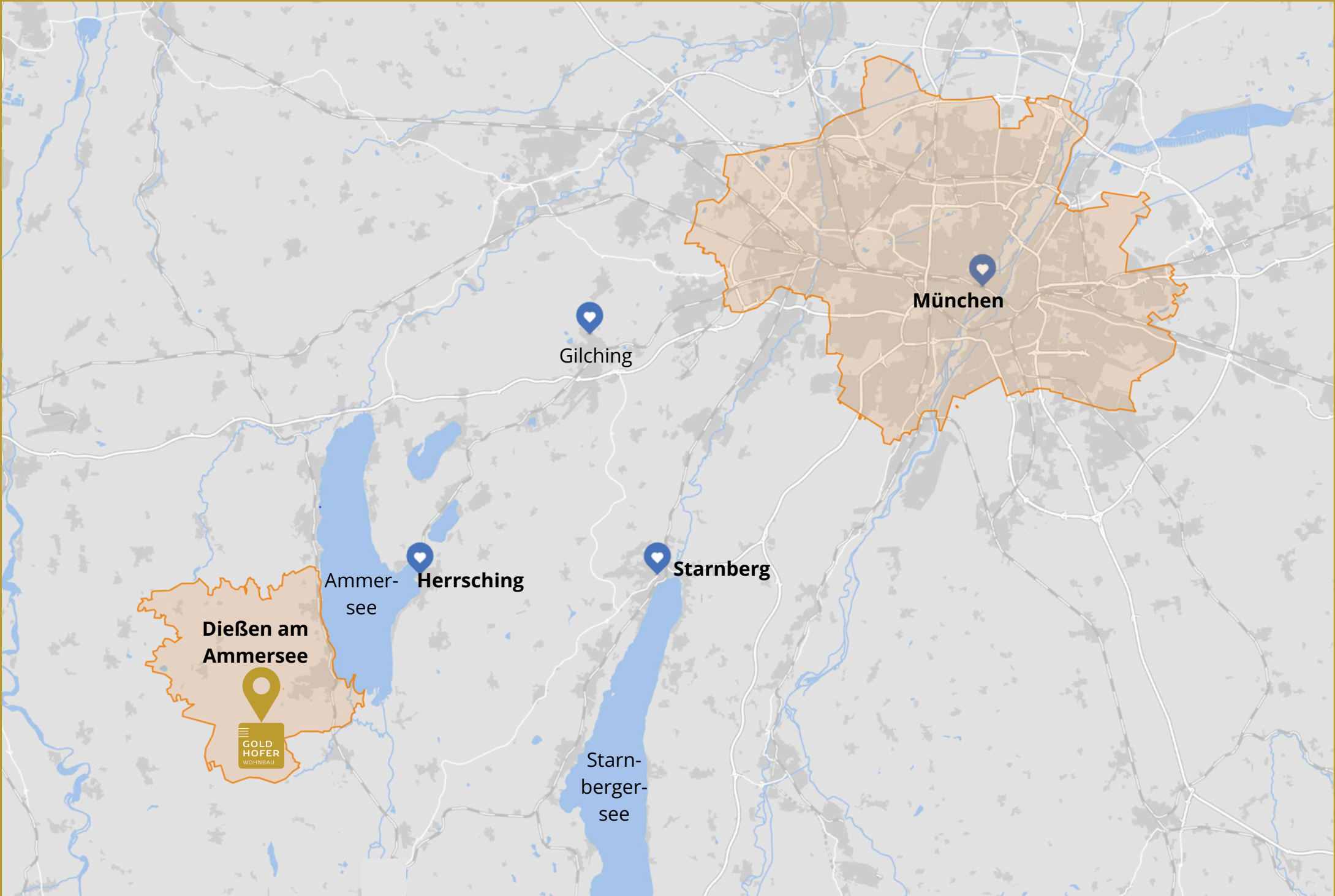
Gleichzeitig ist Dießen bestens angebunden.

München erreicht man bequem mit dem Auto oder öffentlichen Verkehrsmitteln, die Alpen liegen zum Greifen nah. So vereint dieser Ort naturnahes Wohnen mit urbaner Freiheit.



Lebensqualität für alle Generationen: Dießen ist nicht nur schön, sondern auch lebendig. Von Kindergarten über Schule bis hin zu vielseitigen Freizeitmöglichkeiten finden Familien hier alles, was sie brauchen. Kulturelle Veranstaltungen, Märkte und Feste bringen Menschen zusammen und sorgen dafür, dass man sich schnell Zuhause fühlt.





München

Gilching

Ammersee

Herrsching

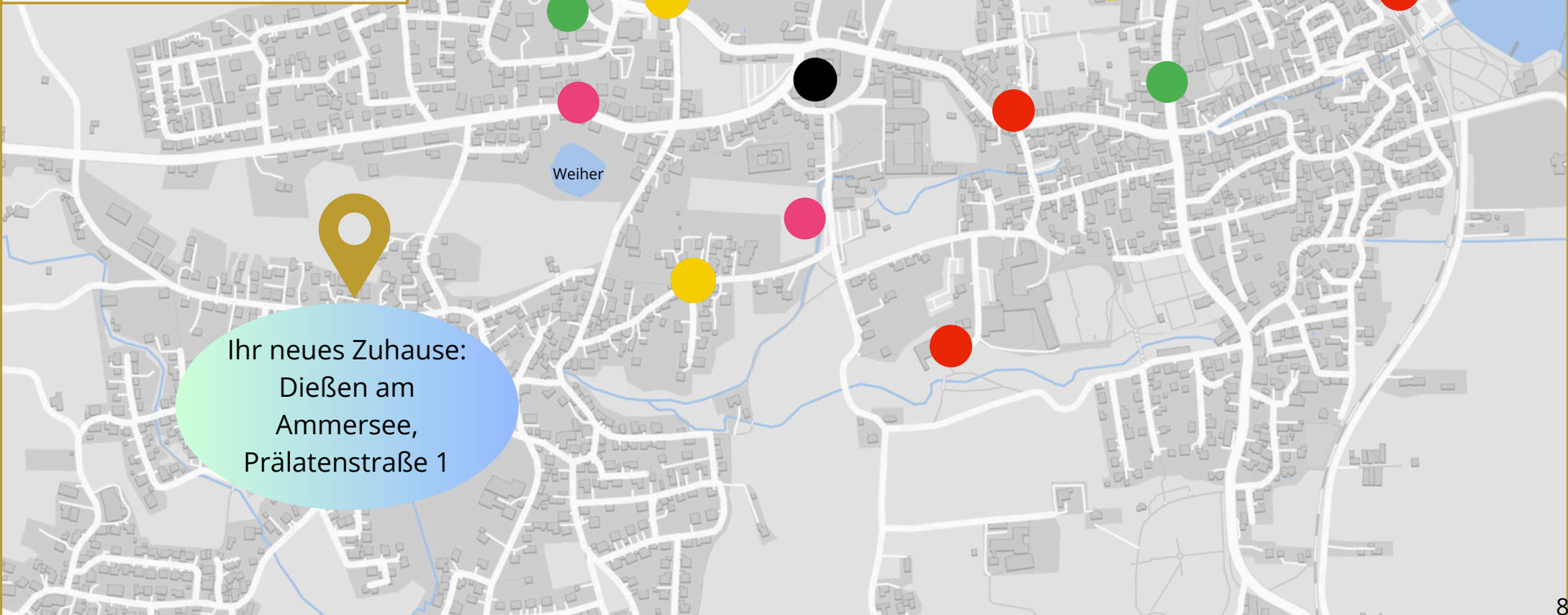
Starnberg

Starnbergersee

Dießen am Ammersee

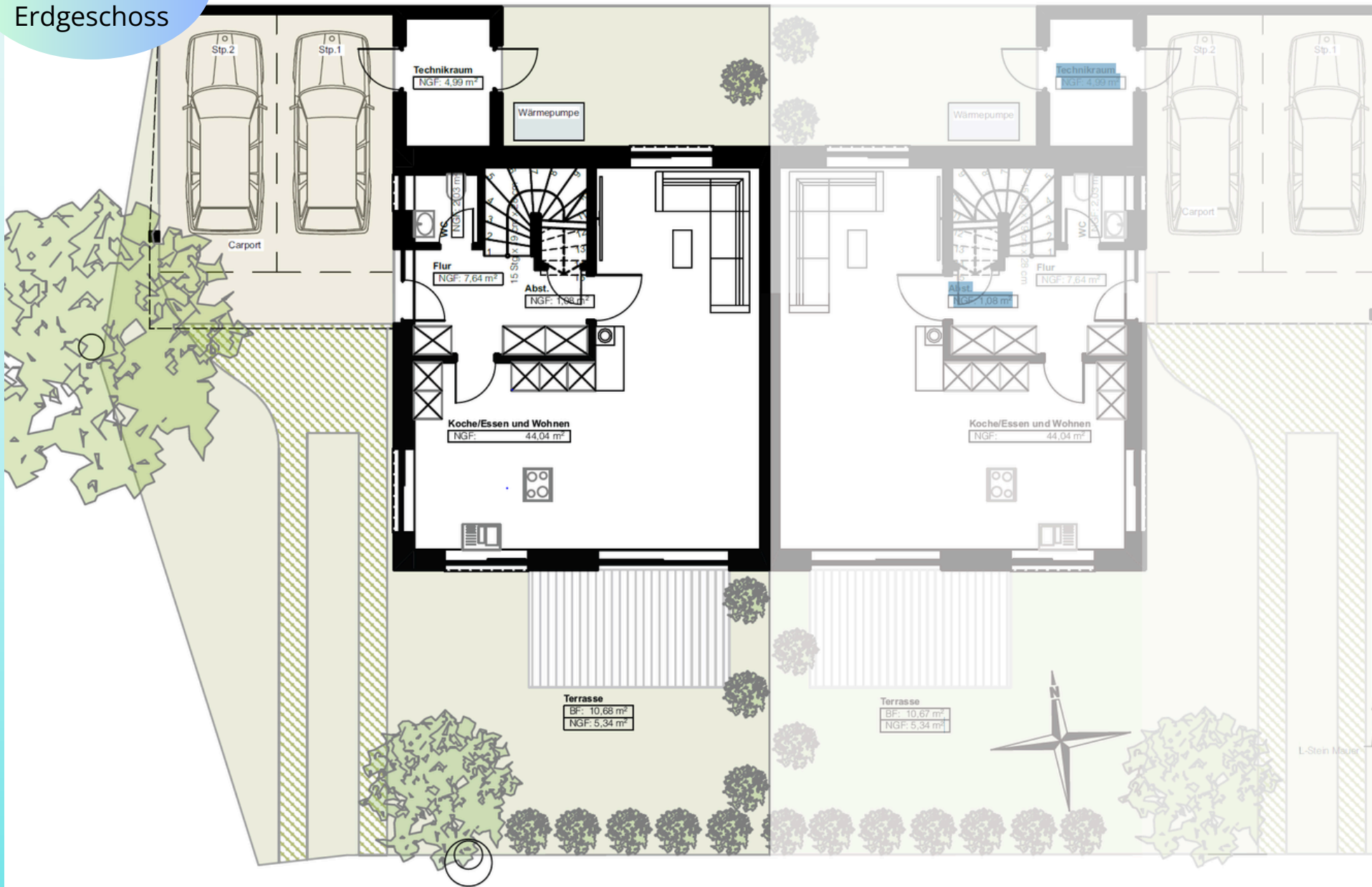


	Restaurant	
	Bäckerei	
	Bahnhof	2,6 km
	Supermarkt	2 km
	Kindertagesstätte	1 km
	Grundschule	1,5 km
	Gymnasium Dießen	3 km

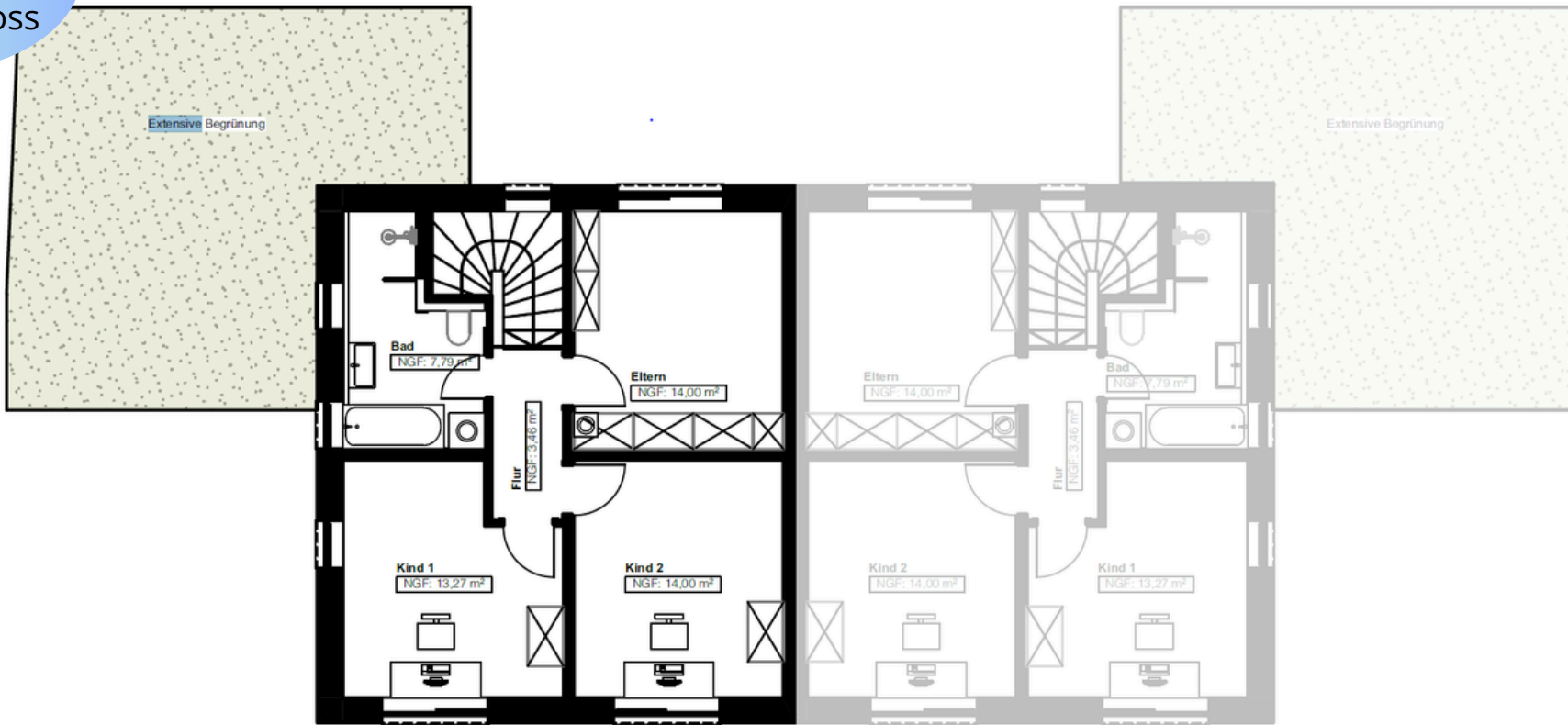


Ihr neues Zuhause:
Dießen am
Ammersee,
Prälatenstraße 1

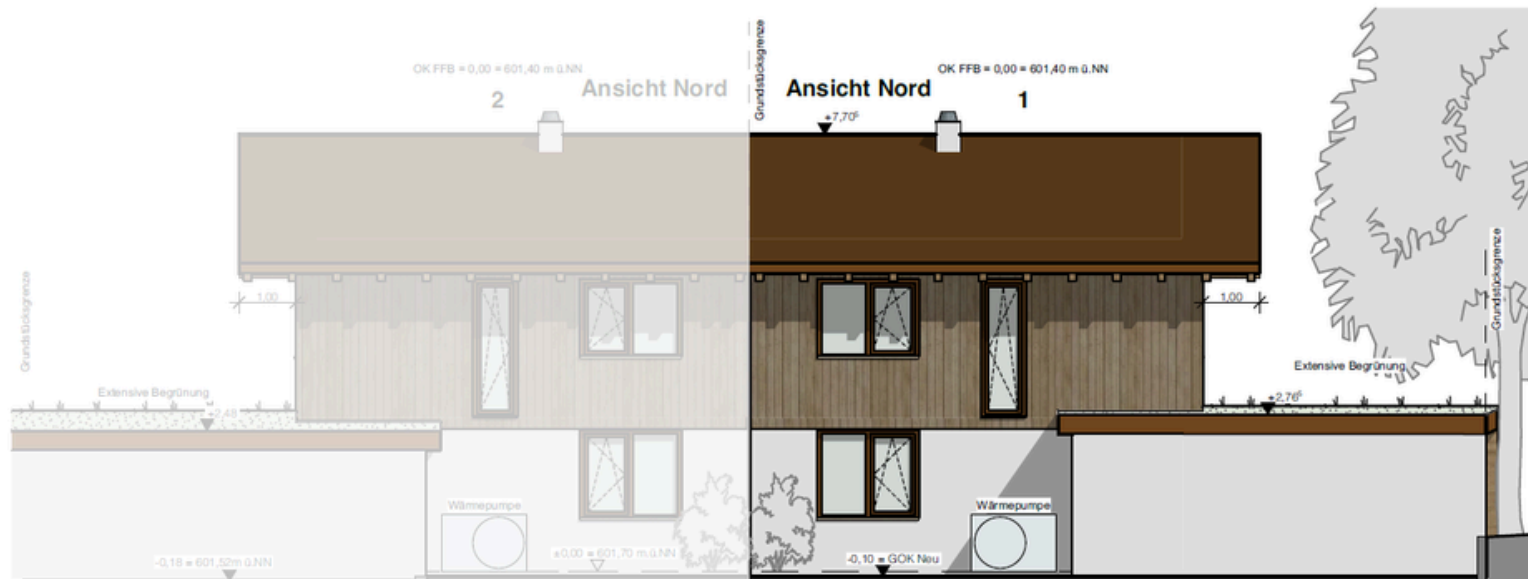
Grundriss
Haus 1
Erdgeschoss



Grundriss
Haus 1
Obergeschoss



Ansicht Haus 1
Süden



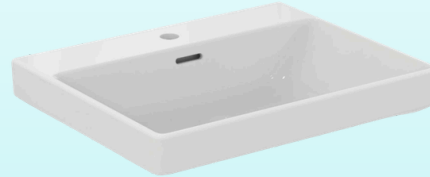






- Genießen Sie den ganzen Tag Sonne in Ihrem Südgarten.
- Alle Wohnbereiche verfügen über Echtholzparkettboden, außerdem ist jeder Raum (außer Technik) mit Fußbodenheizung ausgestattet.
- Das Bad wird mit einer bodengleichen Dusche und stilvollen, schwarzen Armaturen zu Ihrem Wohlfühlort.
- Die dezentrale Lüftungsanlage sorgt für ein angenehmes Raumklima.

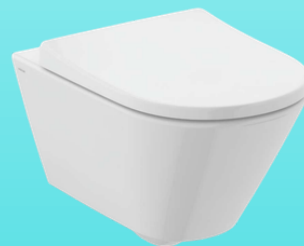
Ausstattung Bad und WC



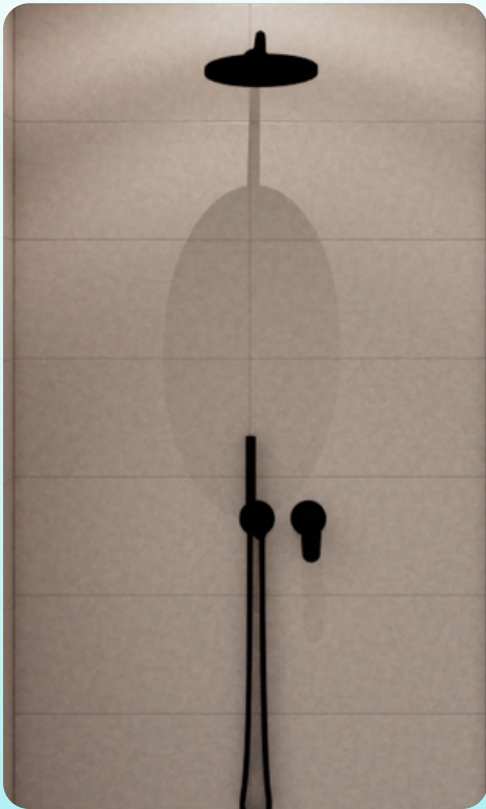
Waschtischanlage Serie
Vigour V3



Badewannen-Anlage
Serie Vigour V3

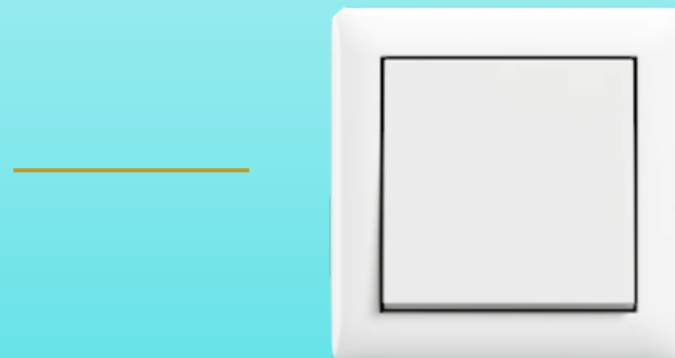


WC Anlage mit
Powerflush



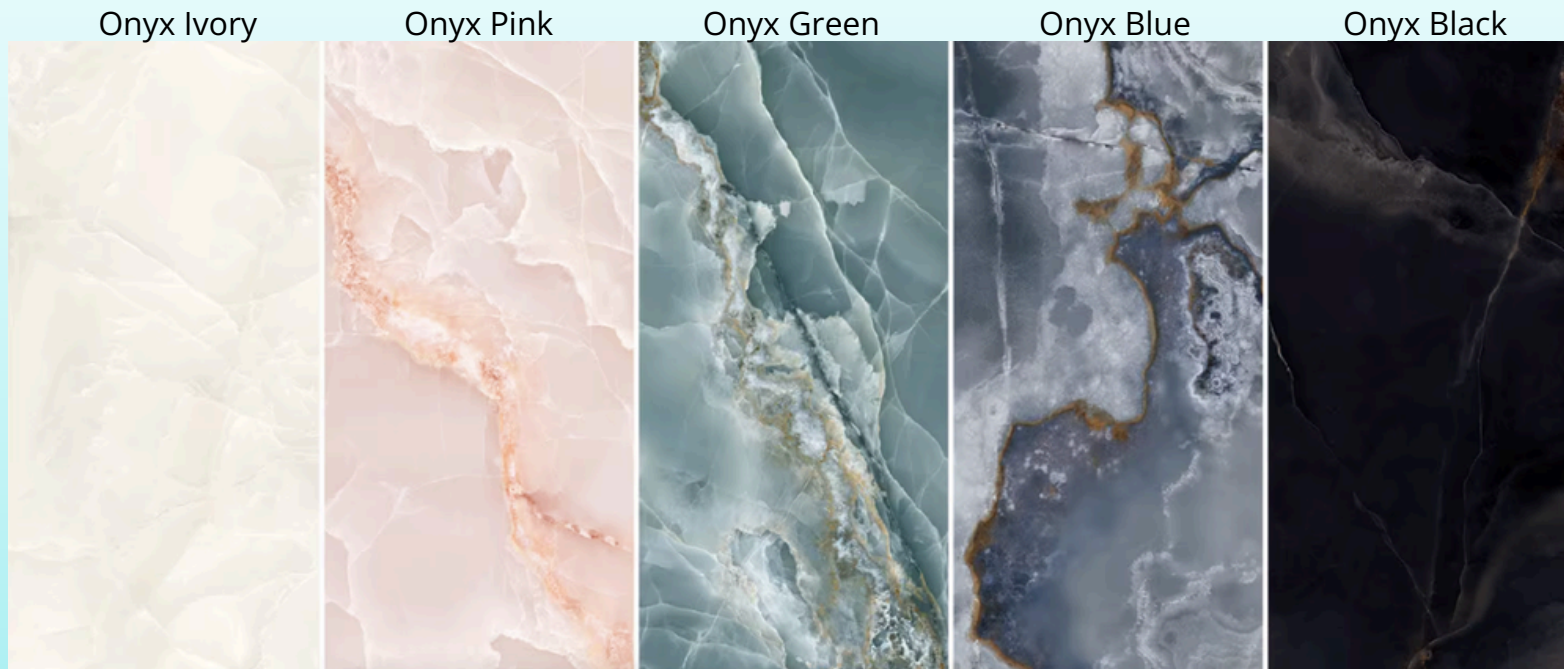
Duschanlage Serie Vigour
V3

Ausstattung Schalter und Steckdosen



Schalterserie Gira

Ausstattung Fliese



Fliesenauswahl

Ausgewählte Feinsteinzeugfliesen in Onyx-Optik (Ivory Pink, Green, Blue, Black).
Modernes Design mit natürlicher Tiefe und ruhiger Struktur.

Ausstattung Parkettboden



Parkettboden

Landhausdielen Eiche, naturgeölt und gebürstet.
Warm, natürlich, zeitlos.

**Sichern Sie sich jetzt noch Ihr
Förderdarlehen über 100.000 € ab
1,13% Effektivzins**



Möchten Sie sich ein Bild machen?
Wir führen Sie gerne durch Ihr neues Zuhause!

Goldhofer Wohnbau 25 GmbH
Dachsbogen 6
82346 Andechs

Tel.: 08152-99999 55 / Mobil: 0171 2783030
Info@goldhofer-wohnungsbau.de
Goldhofer-Wohnungsbau.de

